

FOR RENT

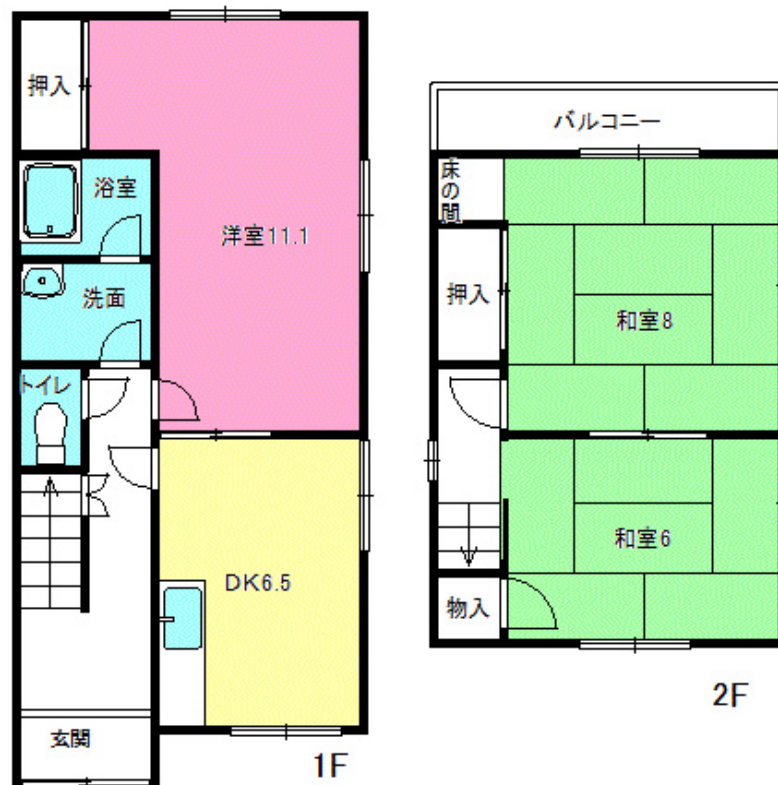
賃料	管理費等
65,000円	0円

ワイドバルコニー 中庭

【外観】



【間取り図】



図面と現況が異なる場合は現況が優先となります。

間取りの「S」はサービスルーム(納戸)です。

間取り	3DK		
敷金	13万円	礼金	-
敷引/償却金	-	保証金	-
物件種別	戸建		
建物名・部屋番号	菩提寺 植村邸貸家		
物件所在地	滋賀県湖南市菩提寺西4丁目6-11		
交通	東海道・山陽本線 野洲駅 バス24分 みどりの村東口 徒歩3分		
間取詳細	DK(6.5畳) 和室(6畳) 和室(8畳) 洋室(11.1畳)		
構造・規模	木造 2階建 1-2階		
専有面積	78.51㎡	向き	東
築年月	1988年9月	契約期間	2年
損害保険	有	入居時期	相談
駐車場	付(無料)		
設備	TVインターホン,シャワー,シャワー付洗面台,トイレ有,バス・トイレ別,バス有,押入,温水洗浄便座,		
その他費用	[備考] 更新事務手数料(税込2年毎)10000円。		
入居諸条件	ペット可 二人可 子供可 单身可		
保証会社	必須(日本セーフティー) 保証人有: 初回総賃料の40%。更新時保証料1万円/毎年		
備考			

情報更新日2020年10月26日

No.000007067

お問合せ先



滋賀県知事(8)第1864号

(株)東和不動産アパマンセンター 湖南店

滋賀県湖南市中央4丁目80番地5

TEL:0748-72-9300

FAX:0748-72-9301

E-mail: apaman-k@toward.co.jp

URL: http://for-life.toward.co.jp/



携帯サイトから物件詳細を閲覧できます!

取引態様	手数料負担の割合	貸主	借主
仲介先物	手数料配分の割合	元付	客付